

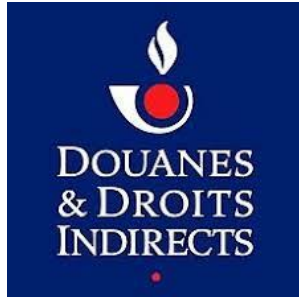


**MY BREXIT
SOLUTION**

Modifications douanières et fiscales à prévoir avec ou sans accord

- 🇪🇺 Formalités douanières applicables à partir du 1er janvier 2021.
- 🇪🇺 Les entreprises qui souhaitent importer ou exporter au Royaume-Uni (RU) ou à partir de celui-ci devront disposer d'un numéro EORI.
- 🇪🇺 Les autorisations (par exemple AEO) délivrées par le Royaume-Uni cesseront d'être valables dans l'Union européenne (UE).
- 🇪🇺 Application de la TVA et d'éventuels droits d'accises à l'importation dans l'UE pour les produits d'origine britannique.
- 🇪🇺 Les exportations de l'UE vers le Royaume-Uni seront exonérées de la TVA.








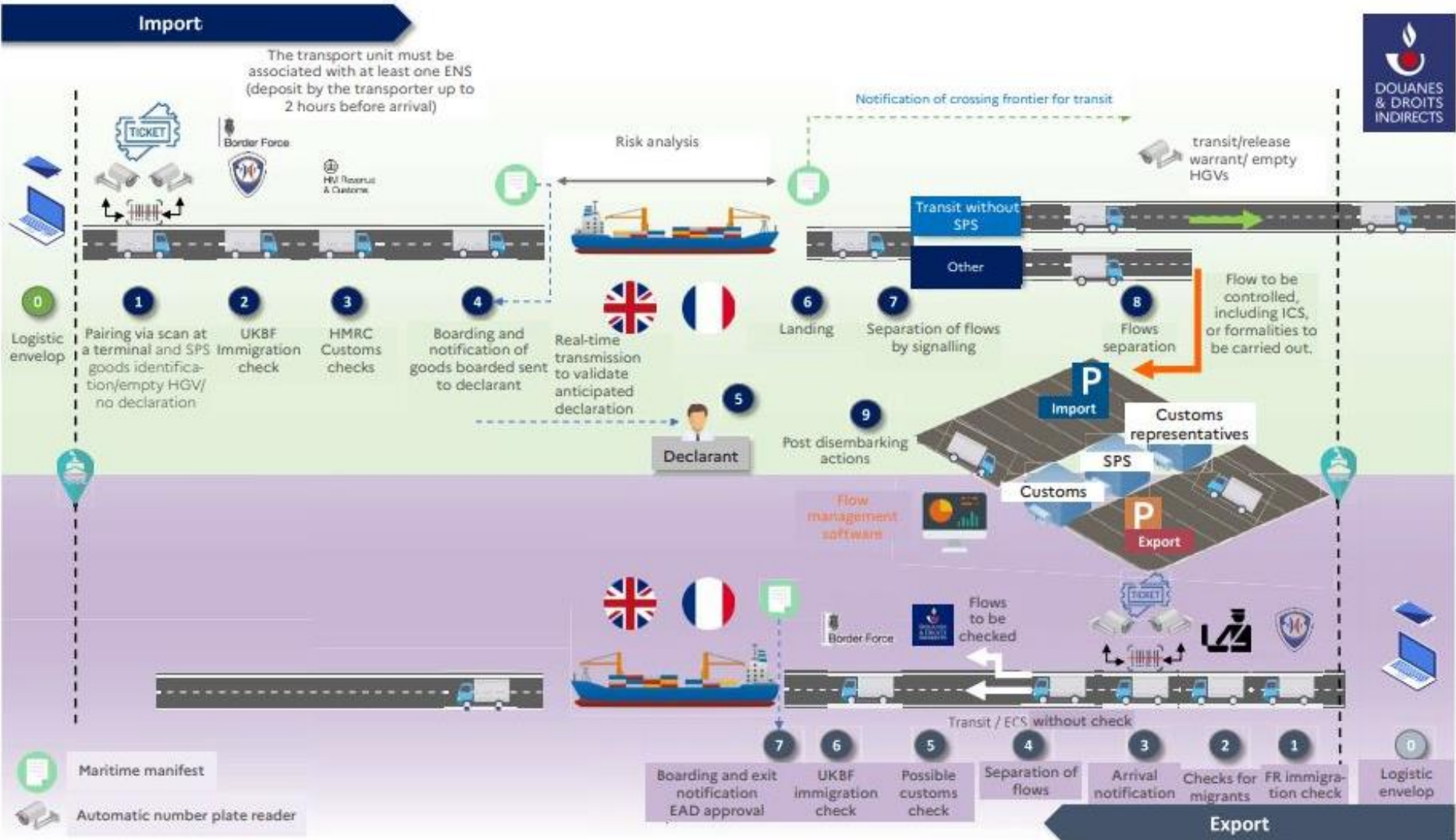
La douane a développé un système d'information dédié : le **BREXIT SI** qui sert d'interface entre le système des compagnies maritimes, le SI de la douane (Delta G, Delta T, ICS) et l'application des formalités sanitaires (TRACES).



Les principes

-  **ANTICIPATION** des formalités douanières avant le chargement du moyen de transport
-  **IDENTIFICATION** du moyen de transport à l'arrivée dans l'infrastructure de départ
-  **AUTOMATION** de la gestion et de l'orientation des flux

Comment fonctionne la frontière intelligente ?



Comment fonctionne la frontière intelligente ?

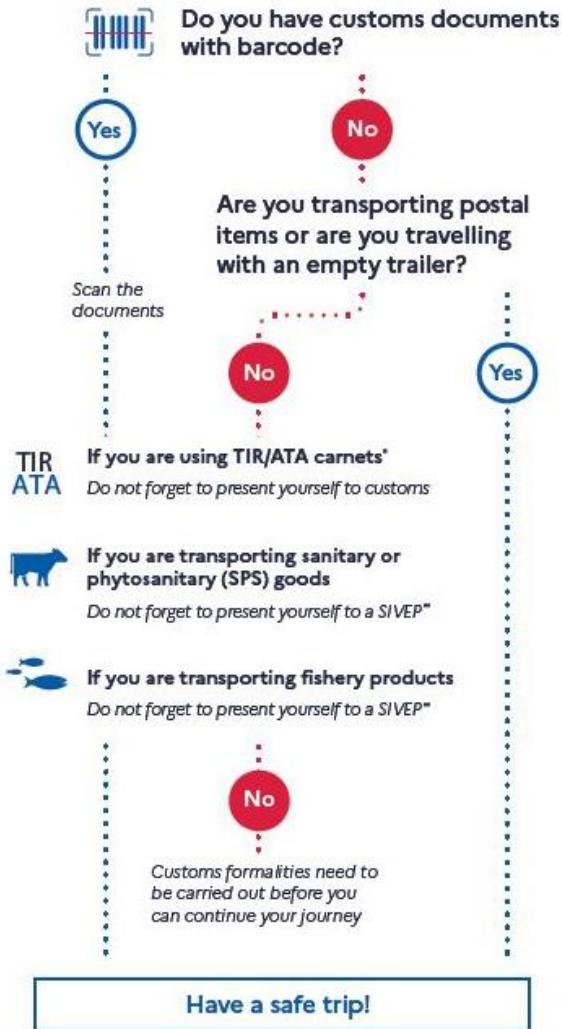
IMPORT

- 0 Logistics package containing one or several declarations
- 1 Matching
- 2 Immigration controls
- 3 UK customs controls
- 4 Truck loaded onto the vessel.
Notification of loading of consignment sent to declarant for approval of advance declarations.
- 5 The declarant validates his advance declarations. This validation must take place before unloading the goods. The declarant will have a limited timeframe to approve the advance declaration.
The system can then start a risk analysis of the approved declaration.
- 6 Truck disembarked and notification of disembarking sent
- 7 Signs indicating which lane to take
- 8 Based on the information given during the crossing, drivers take the:
 - green lane for goods in transit that do not come under the responsibility of the Veterinary and Phytosanitary Border Inspection Office (SIVEP), release warrants and trucks running empty that do not need to be inspected
 - orange lane for any declarations that have not been approved, goods that require inspection and goods that come under the responsibility of the SIVEP (based on declarations).
- 9 Post disembarking actions

EXPORT

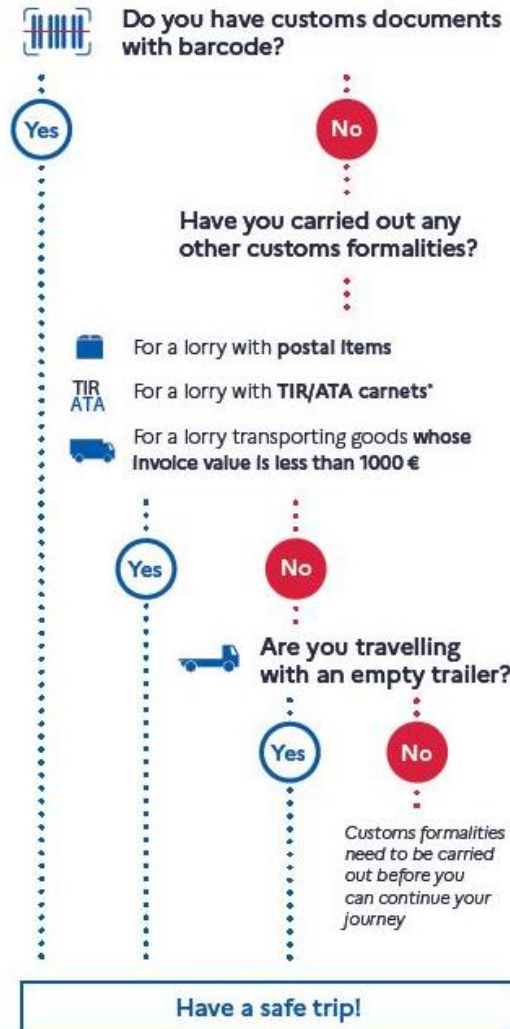
- 0 Logistics package containing one or several declarations
- 1 French immigration controls
- 2 Migrant controls
- 3 Matching and notification of arrival through ECS sent automatically for customs declarations.
- 4 Signs will be installed on motorways indicating lanes for goods that were not declared in order to direct users to the customs office to carry out formalities
- 5 Possible customs controls
- 6 UK Border Force controls
- 7 Manifest sent for approval of notification of arrival and clearance of customs declarations. Boarding and exit notification.

Import



* TIR Carnet / Temporary admission
** Veterinary and phytosanitary inspection services

Export



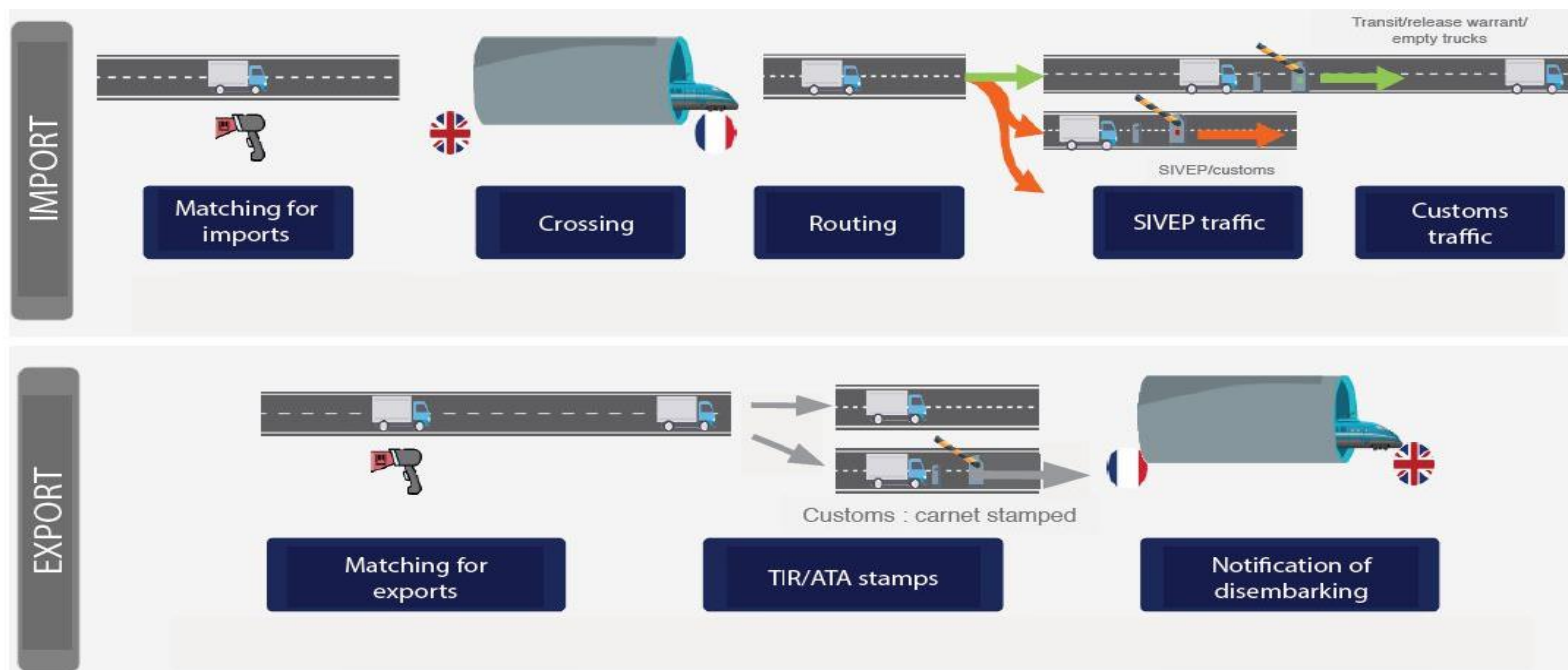
* TIR Carnet / Temporary admission

L'appareillage consiste à relier la plaque d'immatriculation du mode de transport au code à barres de votre déclaration en douane ou de votre colis logistique.

Les autorités douanières peuvent scanner ou saisir le code-barres du colis pour accéder à toutes vos déclarations en douane.

L'enveloppe logistique permet aux entreprises et aux transporteurs de regrouper plusieurs déclarations sous un seul code à barres, permettant l'anticipation des formalités douanières, l'identification du moyen de transport et l'automatisation de la gestion des flux et de leur orientation (feux verts, feux orange).

- *File verte* pour les transits non SIVEP, les déclarations BAE et les camions vides non placés sous contrôle
- *File orange* pour les déclarations non validées et contrôlées et le flux SIVEP (sur une base déclarative)



SIVEP = Service vétérinaire ou phytosanitaire d'inspection aux frontières

La transmission électronique de la déclaration sommaire d'entrée (ENS)

La déclaration sommaire d'entrée (ENS) doit être transmise par voie électronique pour les flux de marchandises en provenance du Royaume-Uni avant de franchir la frontière de l'UE dans le système informatique français ICS à des fins de sûreté/sécurité, quelle que soit la nature du moyen de transport franchissant la frontière.

Person responsible and time limits for submitting the ENS		
Mode of transport	Time limit	Party liable
Maritime (container, bulk, unaccompanied trailers)	At least 2 hours before arrival of the vessel	Shipping company
Combined transport (road/sea/road)	At least 2 hours before arrival of the ferry	Road haulier
Combined transport (road/tunnel/road)	At least 1 hour before arrival of the rail shuttle in Calais	Road haulier
Air	At the time of actual take-off of the aircraft	Air carrier
Rail (carriage, container, swap body, trailer, etc.)	At least 1 hour before arrival of the train at the border	Rail carrier

- 📌 Déclarations sommaires de non-entrée pendant six mois
- 📌 Le Royaume-Uni deviendra membre à part entière de la convention relative au transit commun à partir du 01/01/2021.

A partir de janvier 2021

Tenue de registres des marchandises importées, six mois pour remplir les déclarations en douane.

A partir d'avril 2021

Tous les produits d'origine animale (POA) et tous les végétaux et produits végétaux réglementés seront également soumis à une notification préalable et aux documents sanitaires correspondants.

A partir de juillet 2021

La déclaration d'importation et le paiement des droits de douane. Formalité de sûreté et de sécurité et déclaration ICS complète

Des déclarations (complètes ou simplifiées) ou des déclarations de transit devront être établies pour les produits contrôlés (tabac et alcool).

- ENS : Déclaration sommaire d'entrée
- ICS : système de contrôle des importations aux frontières
- SPS : contrôle sanitaire et phytosanitaire aux frontières



Déclaration d'exportation britannique pour tous les biens

- 🏠 **De janvier 2021 à fin juin 2021**, pour les marchandises transitant par des lieux sans système de contrôle douanier existant (y compris RORO), la déclaration devra être soumise à un contrôle à l'arrivée alors que les marchandises se trouvent dans les locaux de l'opérateur
- 🏠 **De janvier 2021 à fin juin 2021**, si vous exportez des marchandises en suspension de droits d'accise via des lieux ne disposant pas de systèmes existants, vous devrez prouver au HMRC (Service des douanes du Royaume-Uni) que vos marchandises ont quitté le Royaume-Uni.
- 🏠 **Les transporteurs ont la responsabilité légale de s'assurer que les autorités douanières britanniques reçoivent des informations sur la sécurité et la sûreté avant l'arrivée ou le départ.** L'exigence d'informations sur la sûreté et la sécurité à l'exportation peut être remplie par une déclaration d'exportation combinée comprenant des données sur la sûreté et la sécurité, ou par une déclaration sommaire de sortie.



MINISTÈRE DE L'AGRICULTURE ET DE L'ALIMENTATION

*Liberté
Égalité
Fraternité*

- 🕒 DSCE & certificat sanitaire numérique : doit permettre au SIVEP un délai entre le dépôt de la documentation dématérialisée et la présentation des marchandises avant 24 heures minimum et 72 heures pour les chevaux.
- 🕒 Pour les importations du côté britannique à l'embarquement, contrôle du GMR qui prend en charge toutes les déclarations & notifications relatives au SIVEP (il sera nécessaire d'avoir donné un équivalent DSCE).

- SPS : contrôle sanitaire et phytosanitaire aux frontières
- GMR : Référence de la circulation des marchandises
- DSCE : document d'entrée sanitaire commun

- 🕒 La **CFSP** (Customs Freight Simplified Procedure) avec **EIDR** (Entry In Declarant Records), applicable pendant les six premiers mois jusqu'au 01/07/2021. Dans les 6 mois suivant l'inscription au registre, une déclaration doit être délivrée et le numéro EORI UK doit être utilisé pour chaque passage et une autorisation provisoire PESC doit être demandée (dans ce cas, une garantie ou l'utilisation de la garantie PESC du courtier est requise).
- 🕒 La **Classique CFSP** (autorisation au nom de l'importateur ou du transitaire) : déclaration en douane simplifiée à la frontière et résumé à la fin du mois.
- 🕒 La "**déclaration complète**" à la frontière
- 🕒 Délivrance d'un **Transit** (vers un bureau intérieur) puis déclaration d'importation à destination
- 🕒 Possibilité d'utiliser les carnets TIR/ATA



Les ENS (Entry Summary Declarations) seront obligatoires à partir du 01/07/2021.

- CFSP: procédure simplifiée pour le fret douanier
- EIDR: inscription dans les registres du déclarant

- Les déclarations devront être ajoutées au nouveau SI britannique appelé **GVMS** (disponible à partir du 1er janvier 2021) en les associant à la plaque d'immatriculation du camion. Cela permettra d'obtenir un numéro d'identification appelé GMR (Goods Movement Reference), indispensable au franchissement.
- Eurotunnel ne collecte que les GMR à présenter et les transmet aux douanes britanniques pour une validation avant expédition.
- La marque **UKCA** (UK Conformity Assessed) sera utilisée pour les produits mis sur le marché en Grande-Bretagne (Angleterre, Pays de Galles et Ecosse) et couvre les produits qui nécessitaient auparavant la marque CE.



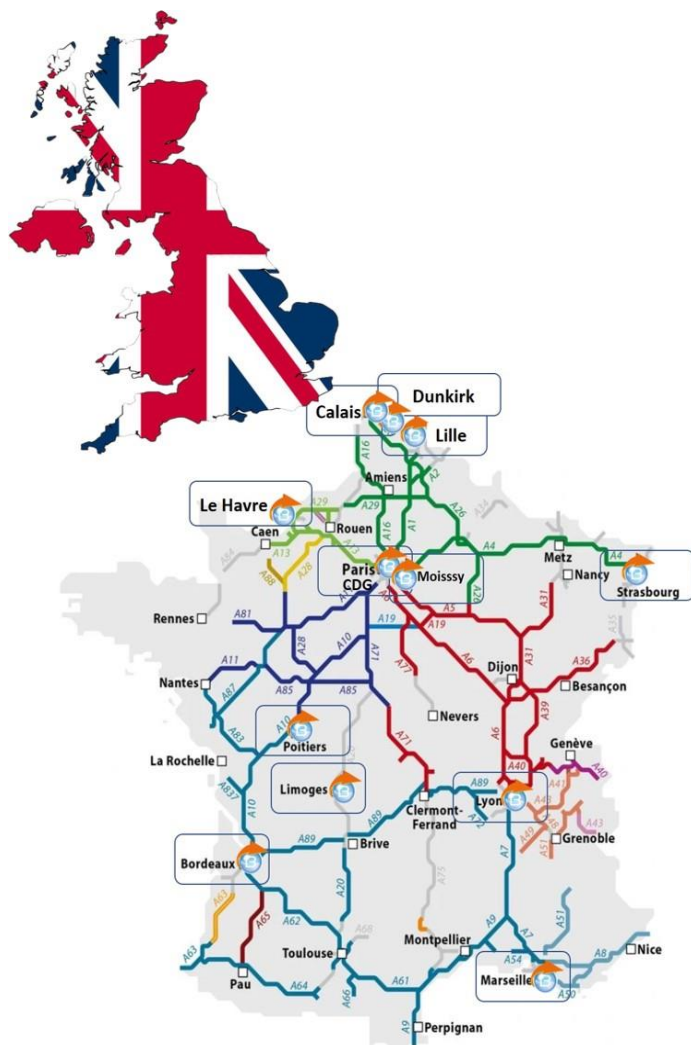
L'ECS (Export Control System) sera obligatoire à partir du 01/01/2021.

UNE TECHNOLOGIE DÉDIÉE



- 🏠 Plateforme web complète
- 🏠 Espace personnalisé et sécurisé
- 🏠 Visibilité en temps réel du dédouanement (Interface avec ERP Cargowise)
- 🏠 Archivage et consultation des différents documents (facture, liste de colisage)
- 🏠 Intégration de la déclaration en douane
- 🏠 Suivi des indicateurs de performance clés (évolution du nombre de déclarations annuelles, montant des droits et taxes mensuels, ...)
- 🏠 Capacité de chat en direct pour une réponse immédiate

DES EXPERTS ET DES CERTIFICATIONS



- Full OEA
- Dédouanement national centralisé
- Delta-G / Delta-X / Delta-T
- NSTI (Nouveau système de transit informatisé)
- Garantie de crédit d'encaissement - Garantie globale - Garantie globale de transit - Crédit de transaction divers
- Installation de stockage temporaire (TSF) Lesquin - Entrepôt douanier
- Accord avec les douanes françaises pour demander le stockage temporaire dans les ports et le tunnel sous la Manche du côté français.



MY BREXIT SOLUTION

Pour plus d'informations et pour vous aider dans vos formalités douanières Brexit, veuillez contacter nos équipes

contact@mybrexitsolution.com